

# กลุ่มงานประกันสุขภาพและสารสนเทศทางการแพทย์

## Health Insurance and Medical Informatics Division



รายการ	เป้าหมาย	ปี 2564	ปี 2565	ปี 2566	ปี 2567 (1 ต.ค. 66-31 มี.ค. 67)	หมายเหตุ (เป้าหมายท้าทาย)
<b>รายรับ 3 รายการ เป็นไปตามเป้าหมายที่กำหนด</b>						
- รายรับเบิกจ่ายตรงกรมบัญชีกลาง OP	10,000,000	9,211,541.38	9,211,541.38	10,676,406.38	5,028,066.75	20,000,000
- รายรับผู้ป่วยในสิทธิ UC	20,000,000	25,716,535.76	25,716,535.76	19,473,259.26	14,991,218.56	30,000,000
- รายรับสร้างเสริมสุขภาพและป้องกันโรค	1000,000	7,179,750.00	7,179,750.00	1,442,560.00	913,725	3,000,000
<b>อัตราความสมบูรณ์ของเวชระเบียน</b>						
- ผู้ป่วยนอก	>80%	90.08	88.89	87.24	71.32	
- ผู้ป่วยใน	>80%	87.09	90.93	89.06	89.04	
<b>ดัชนีผู้ป่วยใน Case Mix Index (CMI)</b>	>0.6	0.57	0.56	0.61	0.63	

สรุปตัวอย่างให้ข้อมูลผู้ป่วยที่มีสัดส่วนรหัสโรคหลัก

หน่วยงาน โรงพยาบาลชุมชน โรงพยาบาลบ่อพลอย  
วันที่ตัดยอดรายงาน 1 มี.ค. 2024 - 31 มี.ค. 2024

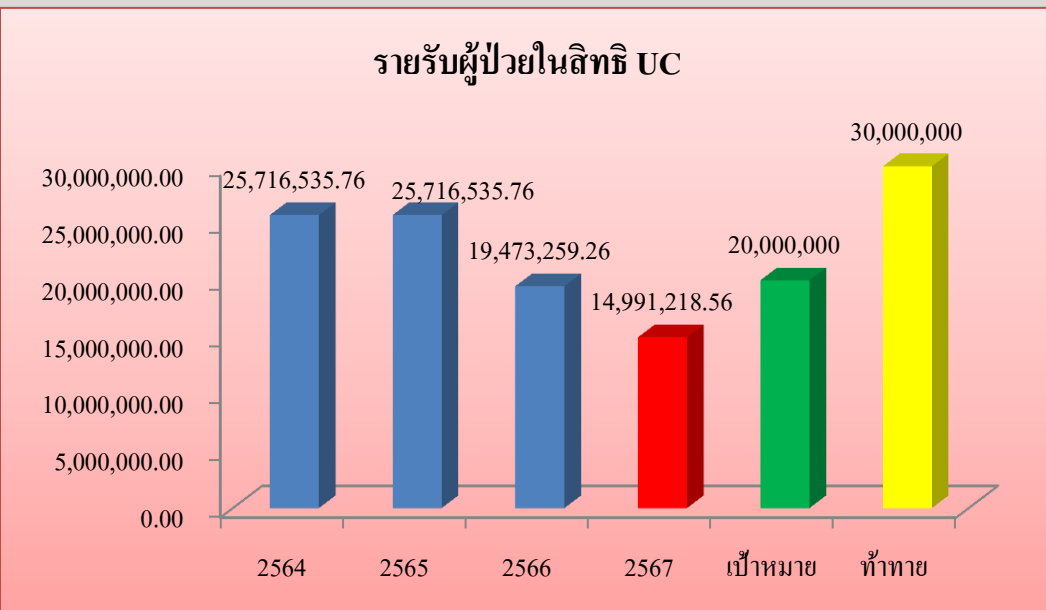
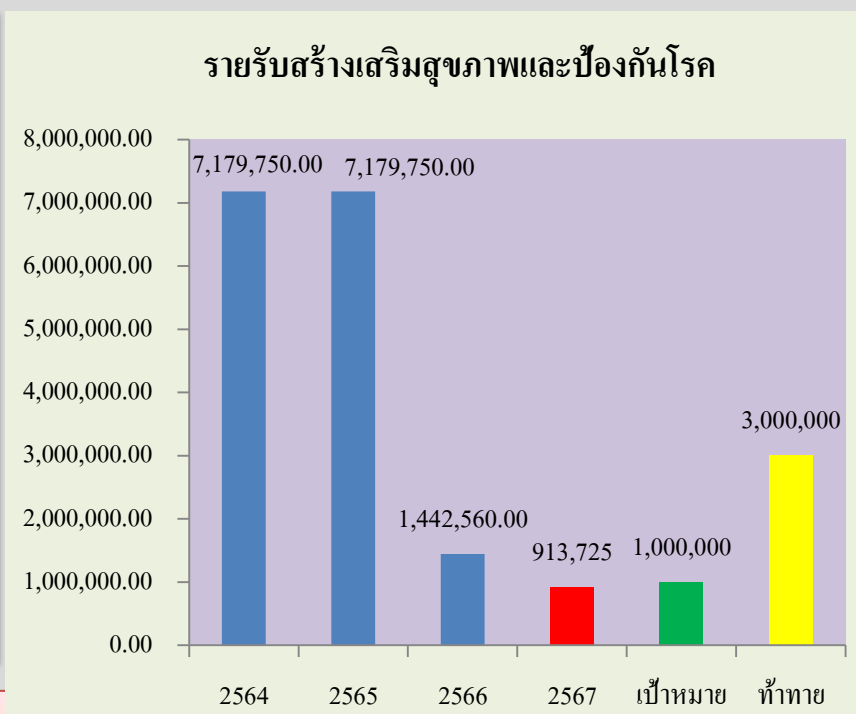
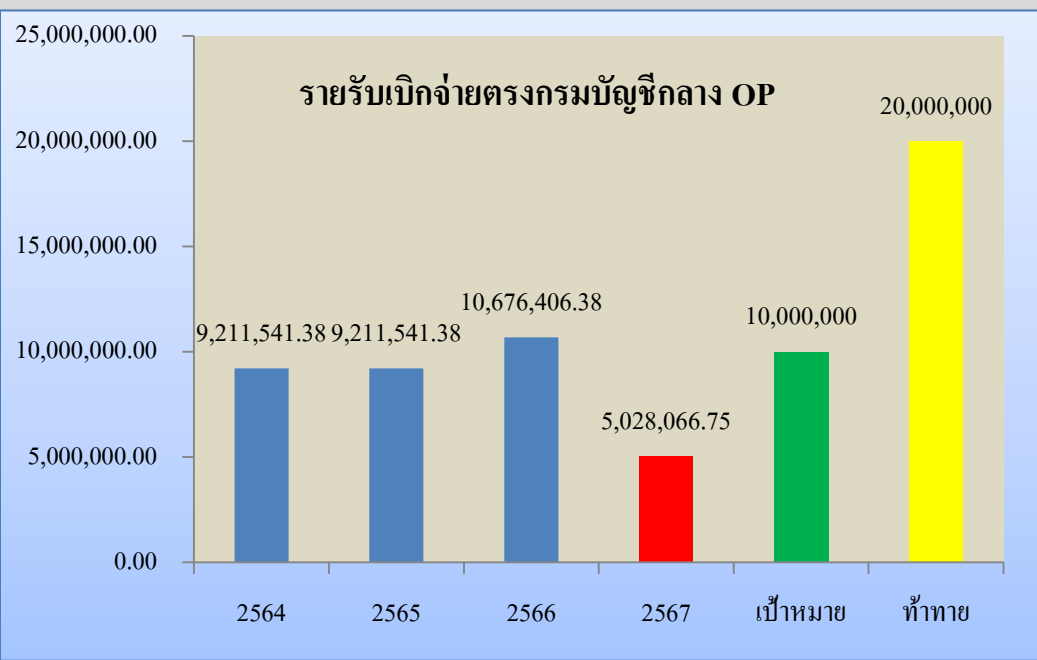
รหัส	จำนวนที่นับได้	%การสุ่ม	จำนวนเพิ่มที่สุ่ม
รหัส A,B	304 record	ร้อยละ 8	24 เพิ่ม
รหัส D50-D89	65 record	ร้อยละ 4	3 เพิ่ม
รหัส E	838 record	ร้อยละ 4	34 เพิ่ม
รหัส I	1207 record	ร้อยละ 4	48 เพิ่ม
รหัส J	677 record	ร้อยละ 4	27 เพิ่ม
รหัส K	667 record	ร้อยละ 4	27 เพิ่ม
รหัส M	896 record	ร้อยละ 8	72 เพิ่ม
รหัส O	58 record	ร้อยละ 8	5 เพิ่ม
รหัส R	515 record	ร้อยละ 8	41 เพิ่ม
รหัส S	363 record	ร้อยละ 8	29 เพิ่ม
รหัส Z	2754 record	ร้อยละ 20	551 เพิ่ม
รหัสอื่นๆ	1413 record	ร้อยละ 20	283 เพิ่ม
<b>รวม</b>	<b>9757 record</b>		<b>1144 เพิ่ม</b>

สุ่ม 5 % = 57.2

สุ่ม 3 % = 34.32

การสุ่มตัวอย่างข้อมูลผู้ป่วยนอก สุ่มตัวอย่างให้ได้ 5 % ของจำนวนผู้ป่วยที่มาใช้บริการในเวลาที่กำหนด ถ้าผู้ป่วยมีปริมาณมาก อาจลดสัดส่วนเหลือ 3 % แต่อย่างน้อยไม่ควรต่ำกว่า 40 รายการต่อการตรวจสอบแต่ละครั้ง



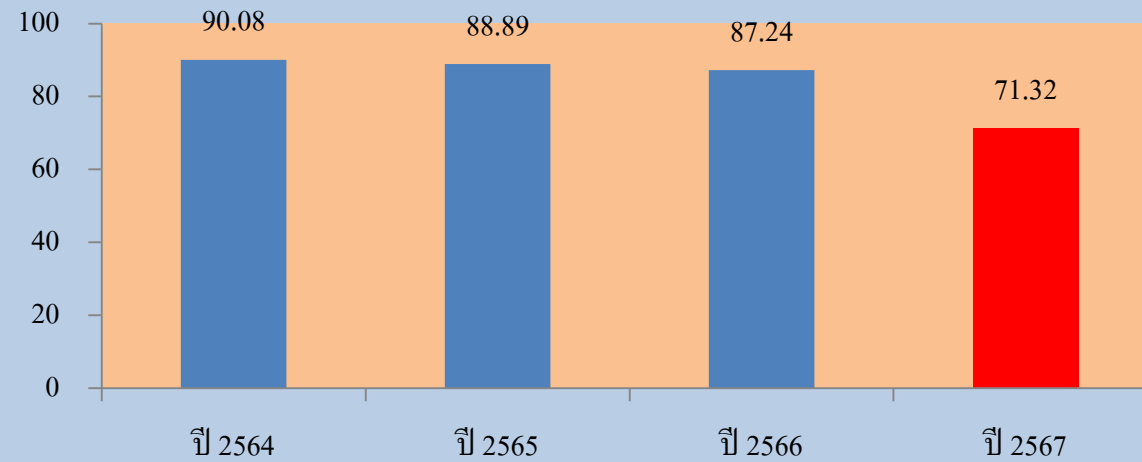


## ปัญหาและอุปสรรค

- รพ.สต. ถ่ายโอน
- งบ PP
- ความร่วมมือภาคีเครือข่าย

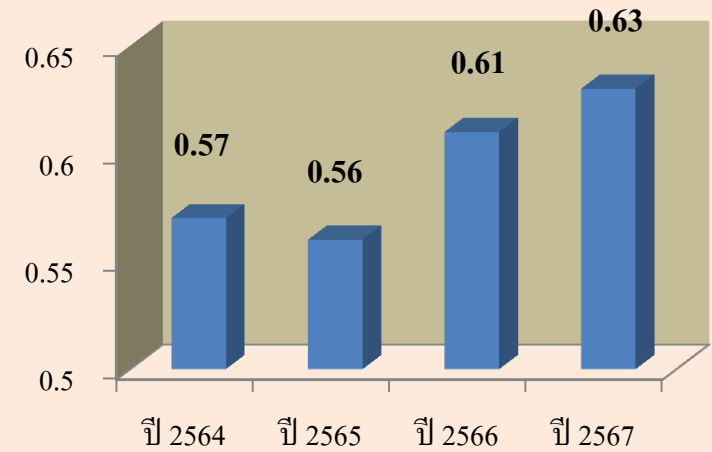
## ผู้ป่วยนอก

เกณฑ์ มากกว่า 80 %



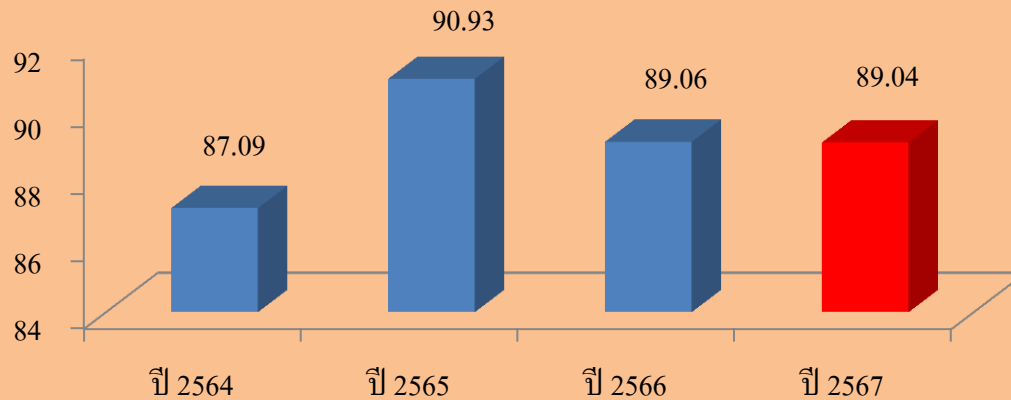
## CMI

เกณฑ์ >0.6



## ผู้ป่วยใน

เกณฑ์ มากกว่า 80 %



## ปัญหาและอุปสรรค

- การใช้ Diag Text
- การประเมินจากบุคคลภายนอก



**THANK  
YOU**